



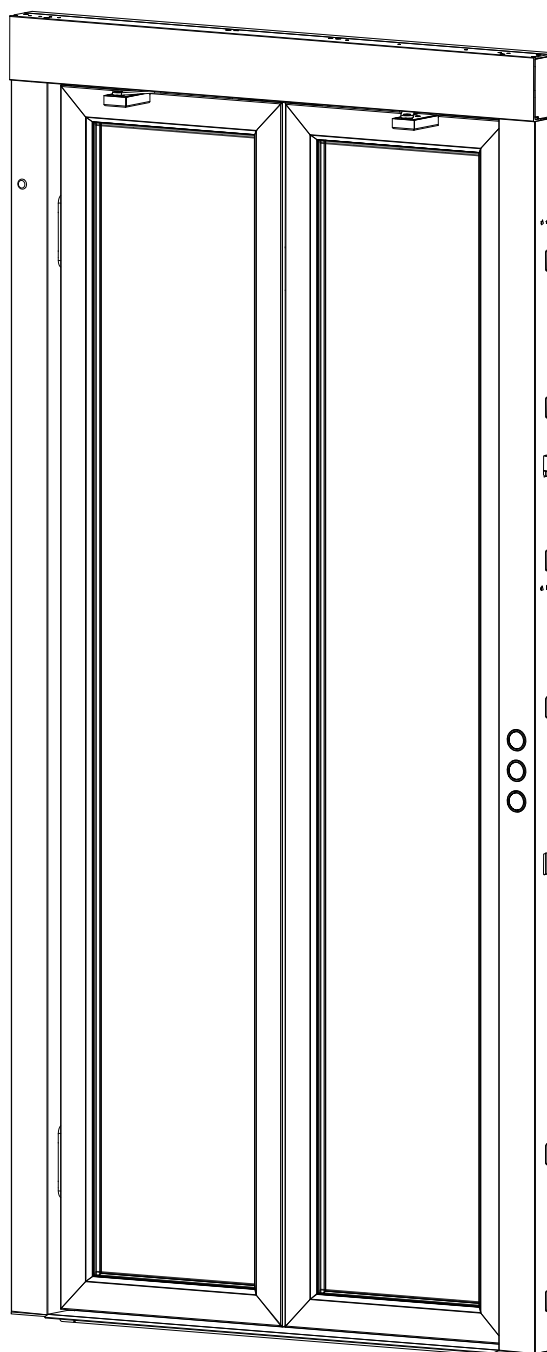
LIFTINGITALIA S.r.l.

Via Caduti del Lavoro, 16 - 43058 Bogolese, Sorbolo (PR) - Italy
Phone +39 0521.695311 - Fax +39 0521.695313



MyDOMO

Porta di piano automatica a due battenti



ISTRUZIONI DI MANUTENZIONE

SOSTITUZIONE TAMPONAMENTO ANTE



LIFTINGITALIA S.r.l.

Via Caduti del Lavoro, 16 - 43058 Bogolese, Sorbolo (PR) - Italy
Phone +39 0521.695311 - Fax +39 0521.695313





1. SOSTITUZIONE TAMPONAMENTO ANTE

- Smontare l'anta dai cardini
- Posizionare l'anta orizzontalmente su cavalletti o un ripiano idoneo.

1.1. DISASSEMBLAGGIO ANTA



- Allentare le viti di fissaggio angolari, facendo attenzione a non estrarle completamente.





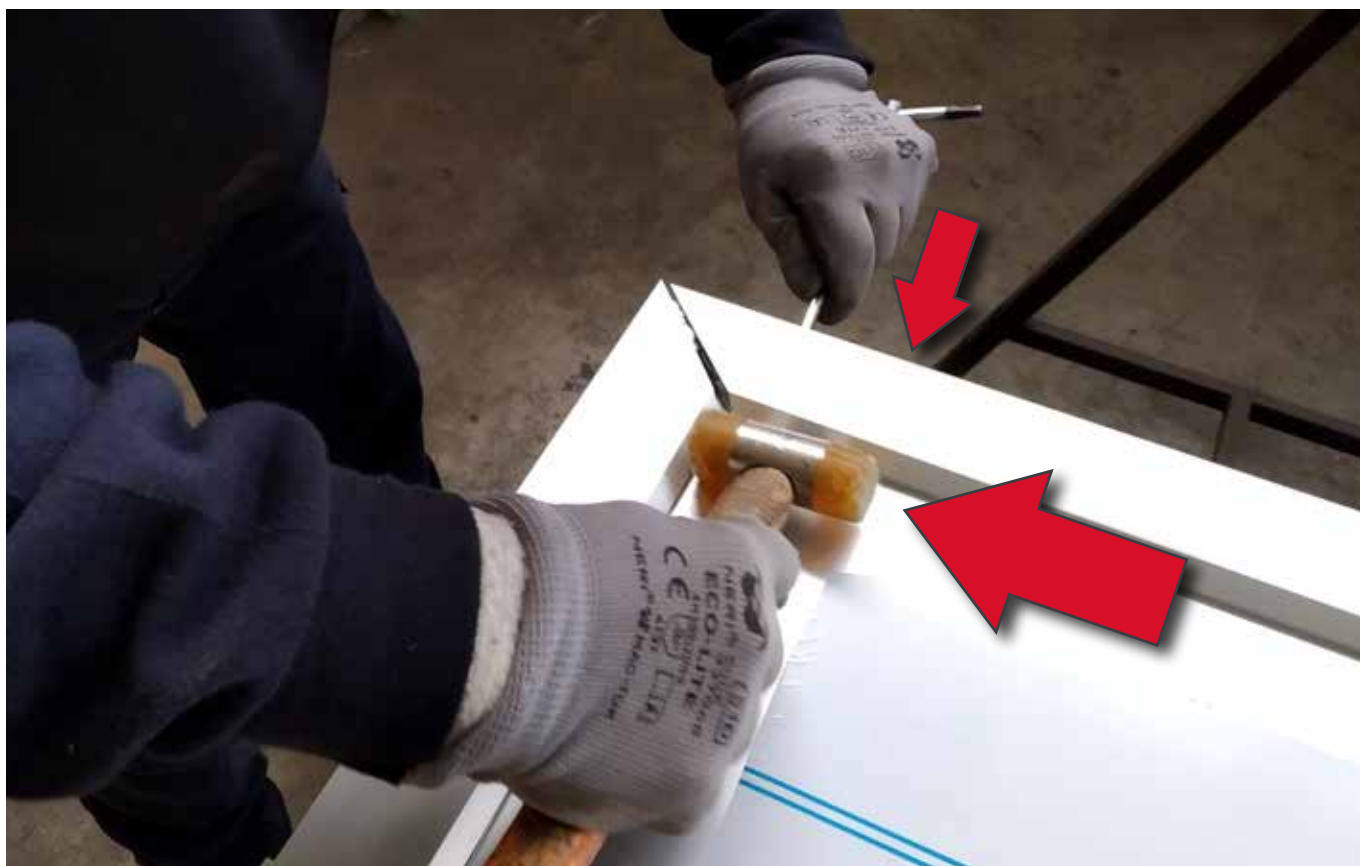
- Premere il pulsante di sblocco/fissaggio



- Estrarre il profilo.
(talvolta è utile dare delicati colpetti dall'interno verso l'esterno con un martello di gomma).

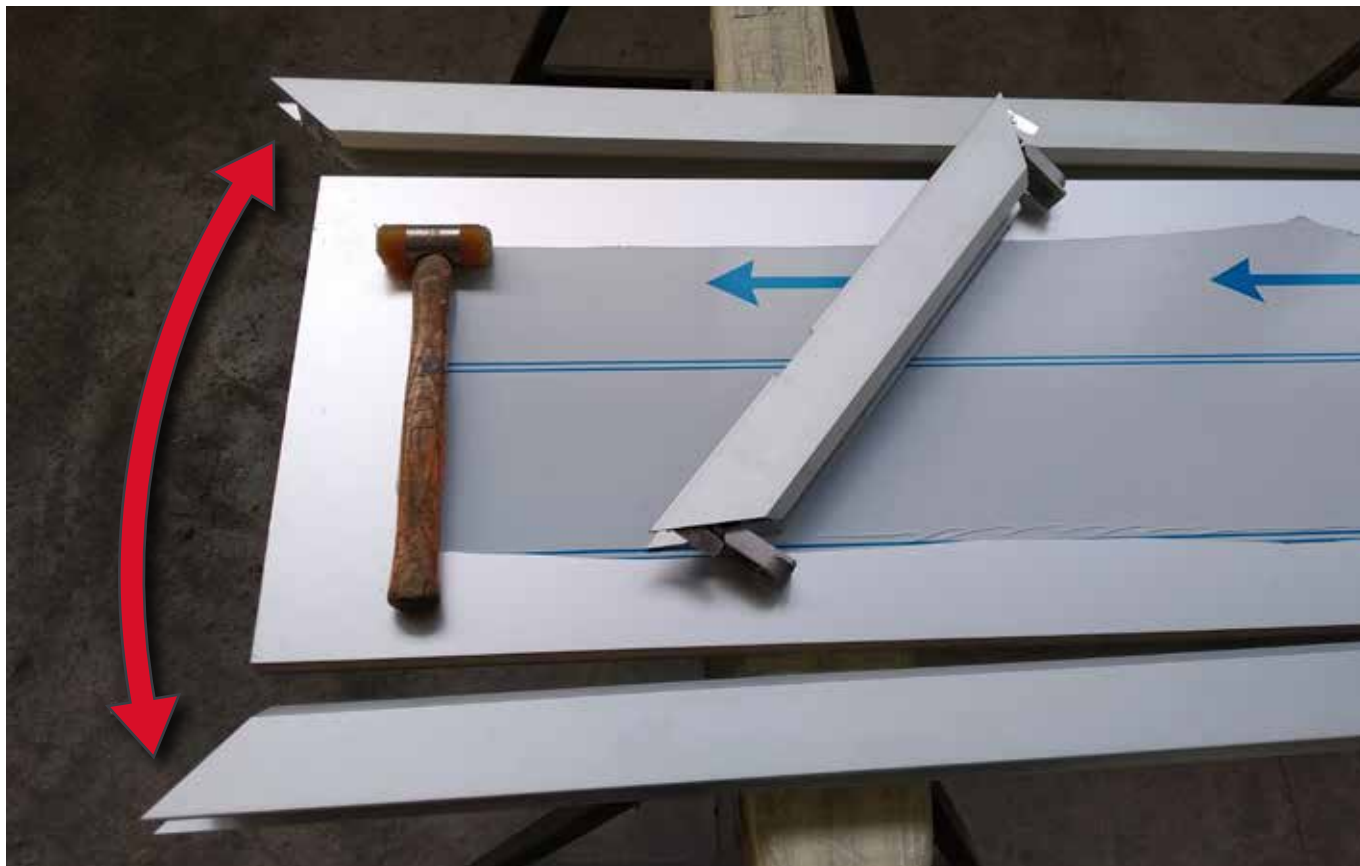


- Ripetere l'operazione dall'altro lato del profilo.



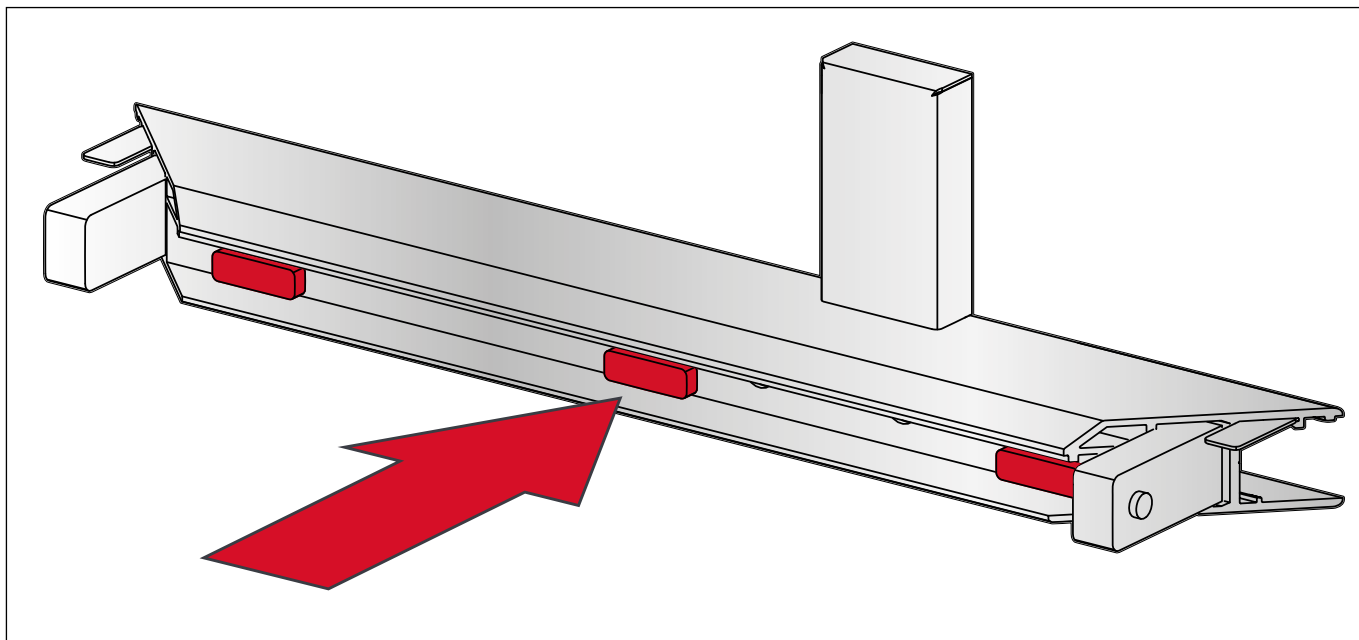


- Ripetere tutta l'operazione finora descritta per l'altro profilo di testata.



- Dopo aver rimosso i profili superiore ed inferiore, allargare i profili laterali ed estrarre il vetro/pannello.
- Sostituire il vetro/pannello.

1.2. RIASSEMBLAGGIO ANTA



- Nel caso di ante vetrate, assicurarsi che gli spessori di protezione siano correttamente posizionati all'interno dei profili.



- Inserire il vetro/pannello nei profili.



- Accertarsi del corretto allineamento del pannello.



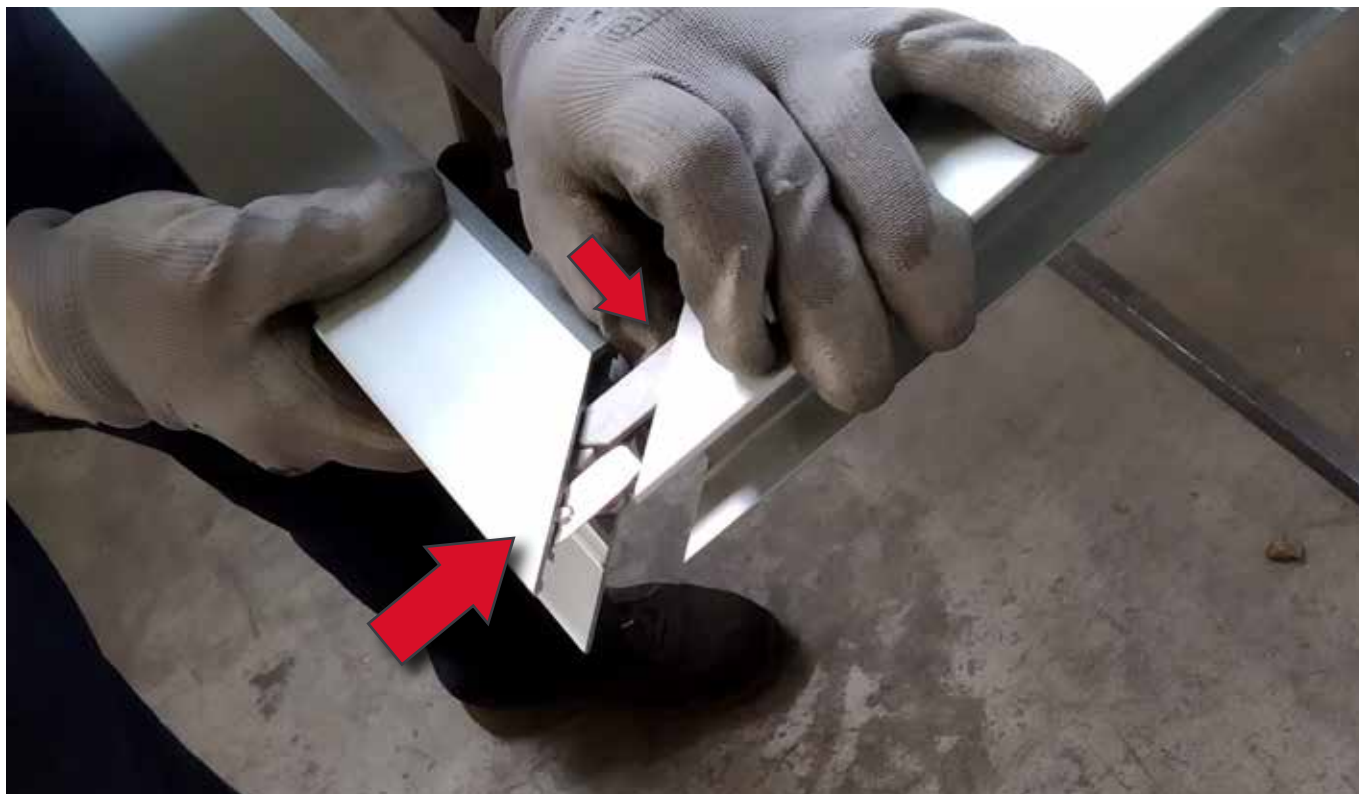
- Allineare con precisione i profili al pannello.
(talvolta è utile dare delicati colpetti con un martello di gomma).



- Riposizionare i profili di testata.



- Premere il pulsante di blocco/sblocco per introdurre l'elemento di fissaggio.



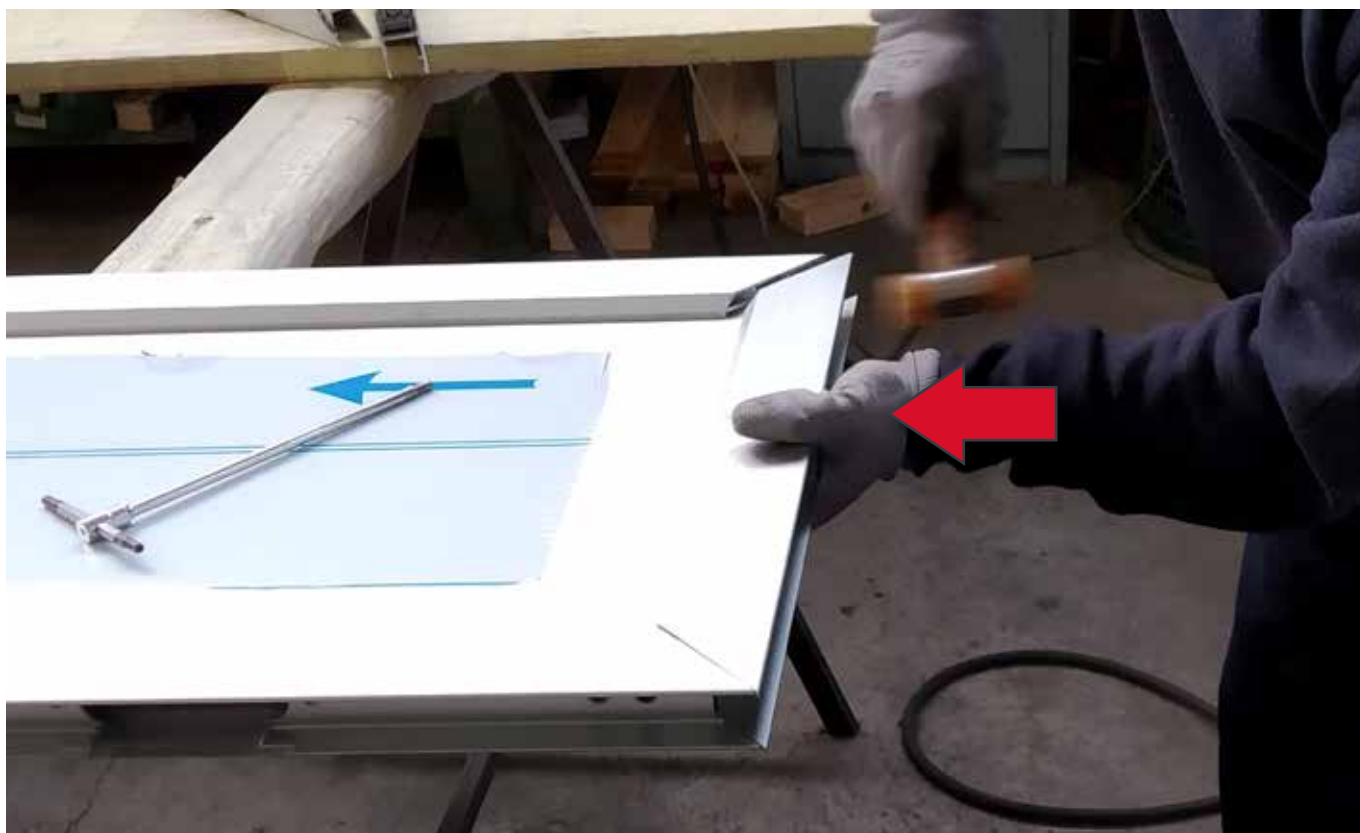
- Introdurre l'elemento di fissaggio nell'alloggiamento del profilo.



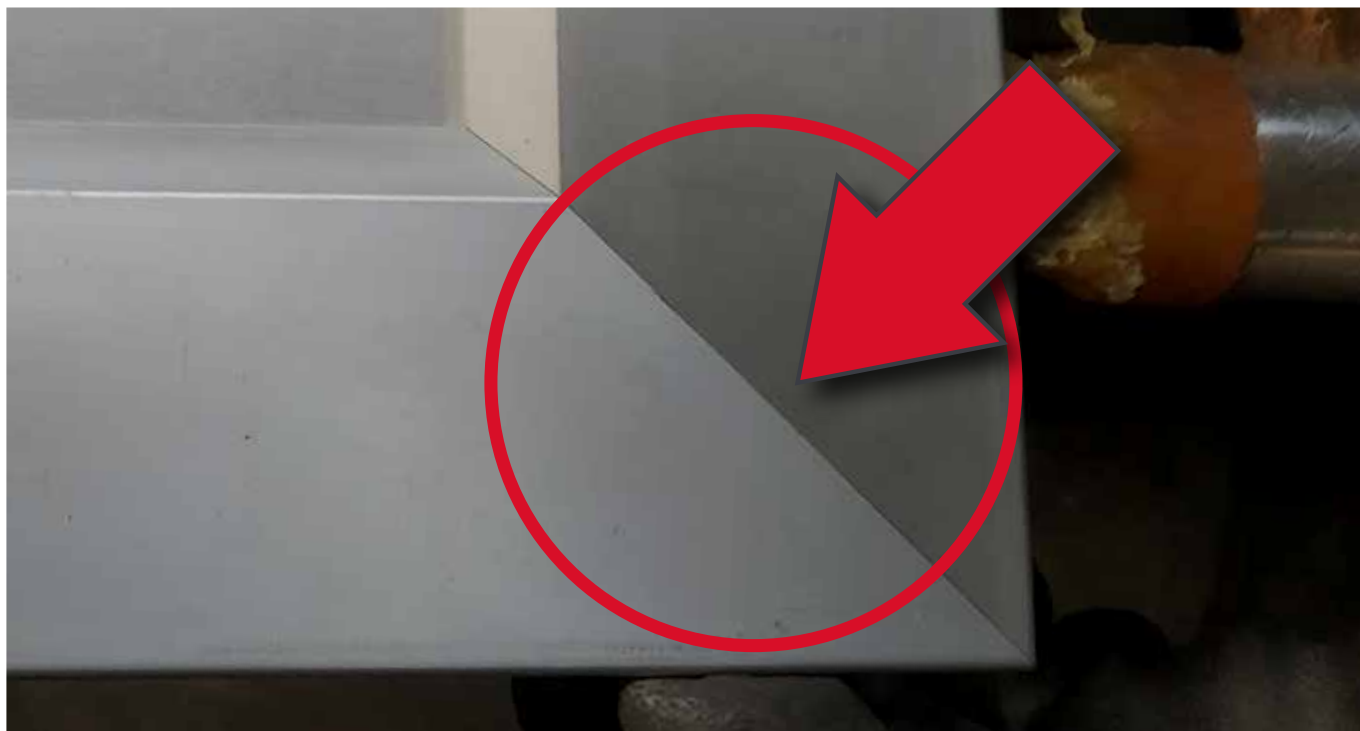
- Fare attenzione ad inserire correttamente la lamina nell'apposito incavo.



- Premere il pulsante di sblocco e spingere a fondo il profilo, fino a farlo agganciare al secondo foro.



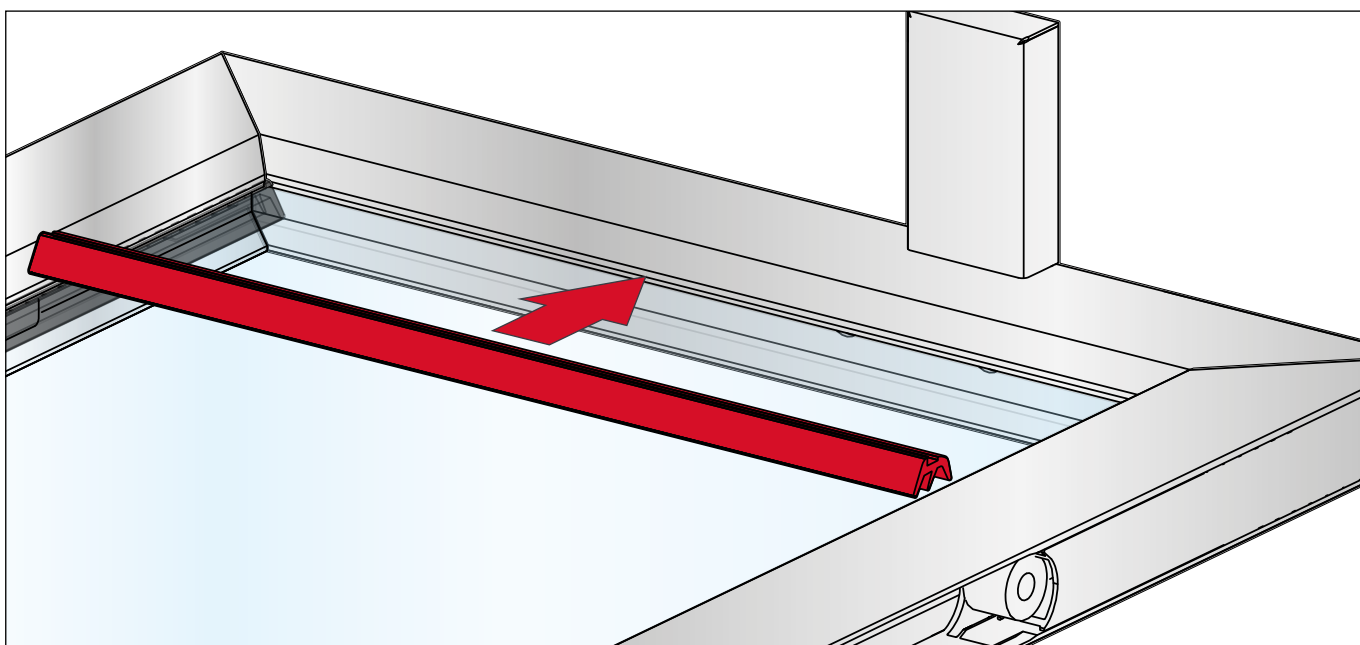
- Accertarsi che non rimangano spazi e i profili combacino perfettamente.
(talvolta è utile dare delicati colpetti con un martello di gomma).



- Accertarsi che i profili siano perfettamente complanari.
(in caso di necessità, è possibile dare delicati colpetti con un martello di gomma).



- Serrare tutte le viti di fissaggio.



- In caso di tamponamenti in vetro, reinserire le guarnizioni su tutti i lati.



ATTENZIONE

I vetri delle ante devono essere conformi alle norme di sicurezza EN81.