



**LIFTINGITALIA S.r.l.**

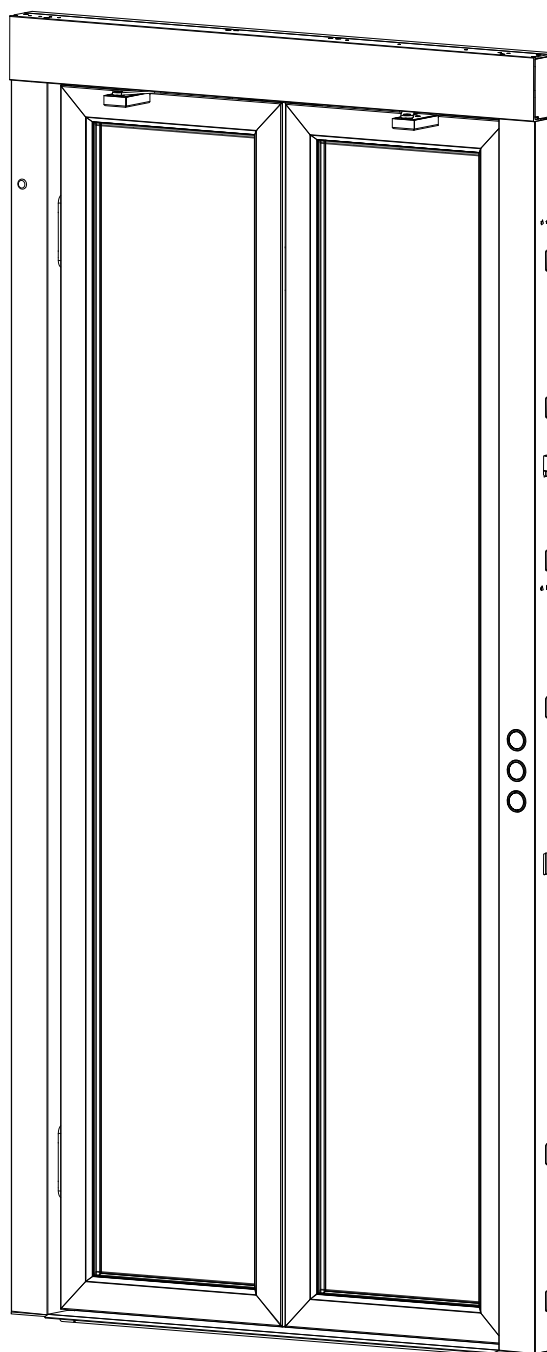
Via Caduti del Lavoro, 16 - 43058 Bogolese, Sorbolo (PR) - Italy  
Phone +39 0521.695311 - Fax +39 0521.695313



**LIFTINGITALIA**  
COMFORTABLE HOMELIFTS

# MyDOMO

Automatische zweiflügelige Etagentür



## WARTUNGSANLEITUNG

GLAS ERSETZEN



**LIFTINGITALIA S.r.l.**

Via Caduti del Lavoro, 16 - 43058 Bogolese, Sorbolo (PR) - Italy  
Phone +39 0521.695311 - Fax +39 0521.695313





### 1. AUSTAUSCH DER TÜRBLECHE

- Entfernen Sie die Tür aus den Scharnieren
- Stellen Sie die Tür waagrecht auf Böcke oder ein geeignetes Regal.

#### 1.1. TÜR DEMONTIEREN



- Lösen Sie die Winkelbefestigungsschrauben und achten Sie darauf, sie nicht vollständig zu entfernen.





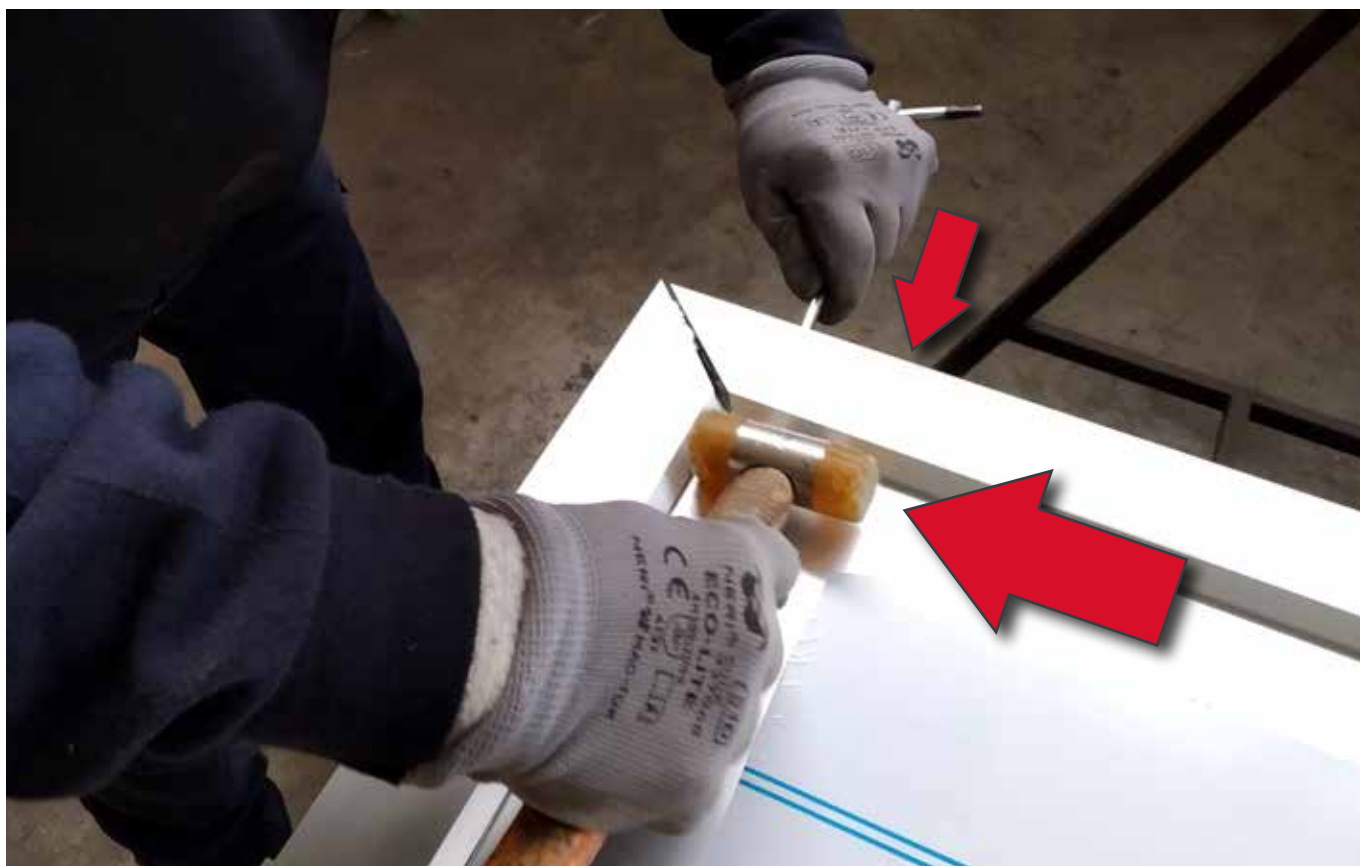
- Drücken Sie die Entriegelungs- / Fixiertaste



- Entfernen das Profil.  
(manchmal ist es nützlich, mit einem Gummihammer vorsichtig von innen nach außen zu klopfen).



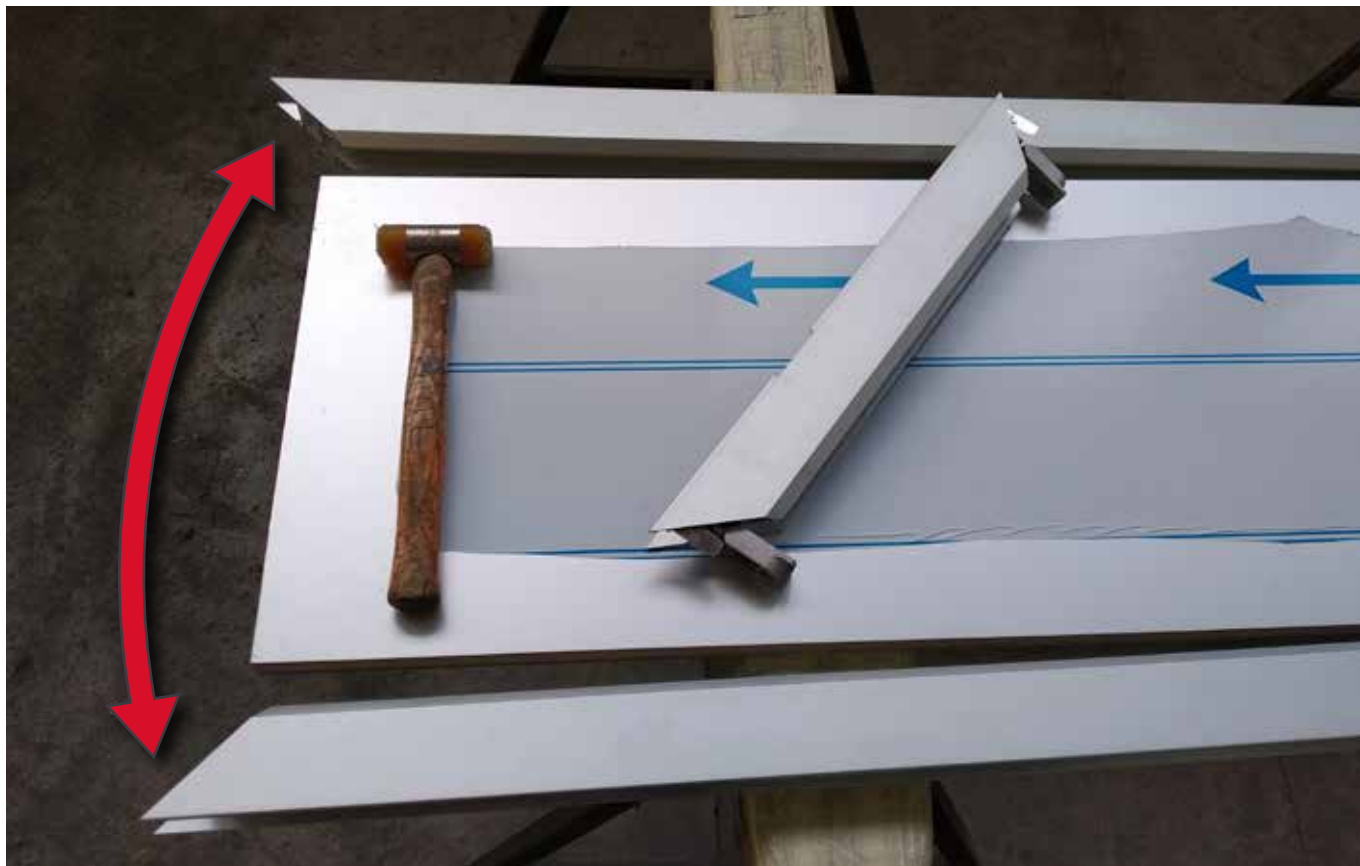
- Wiederholen Sie den Vorgang auf der anderen Seite des Profils.





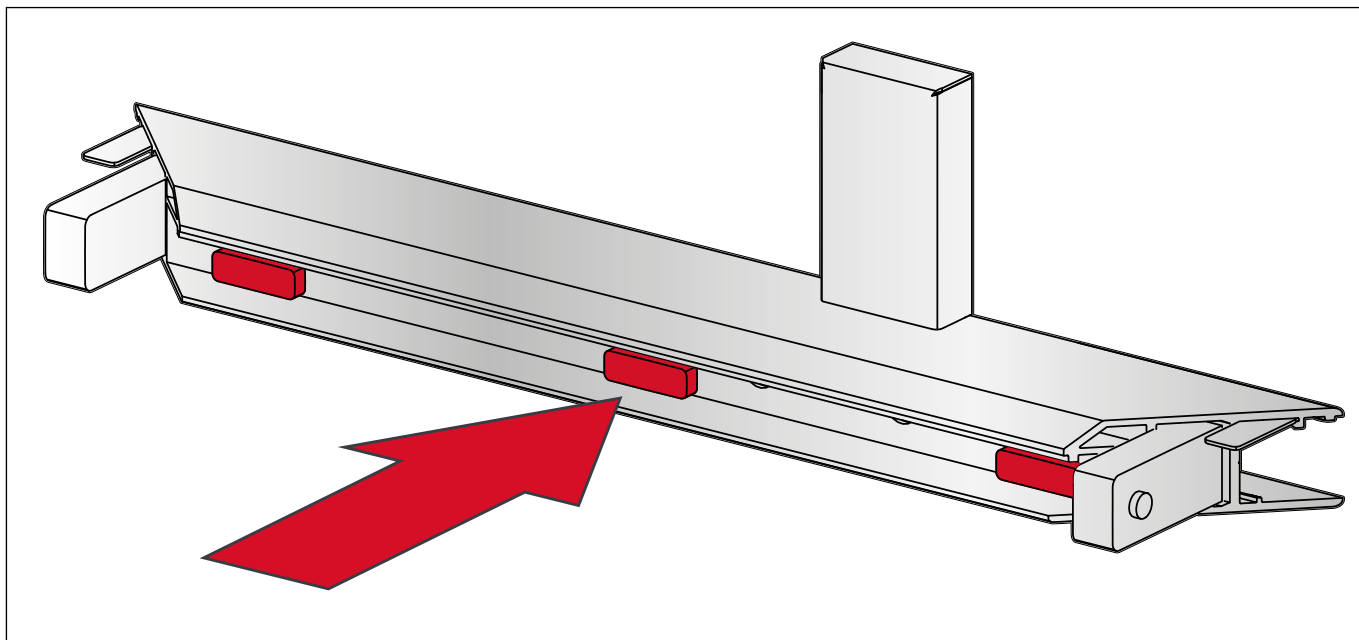


- Wiederholen Sie den gesamten bisher beschriebenen Vorgang für das andere obere Profil (Traverse).

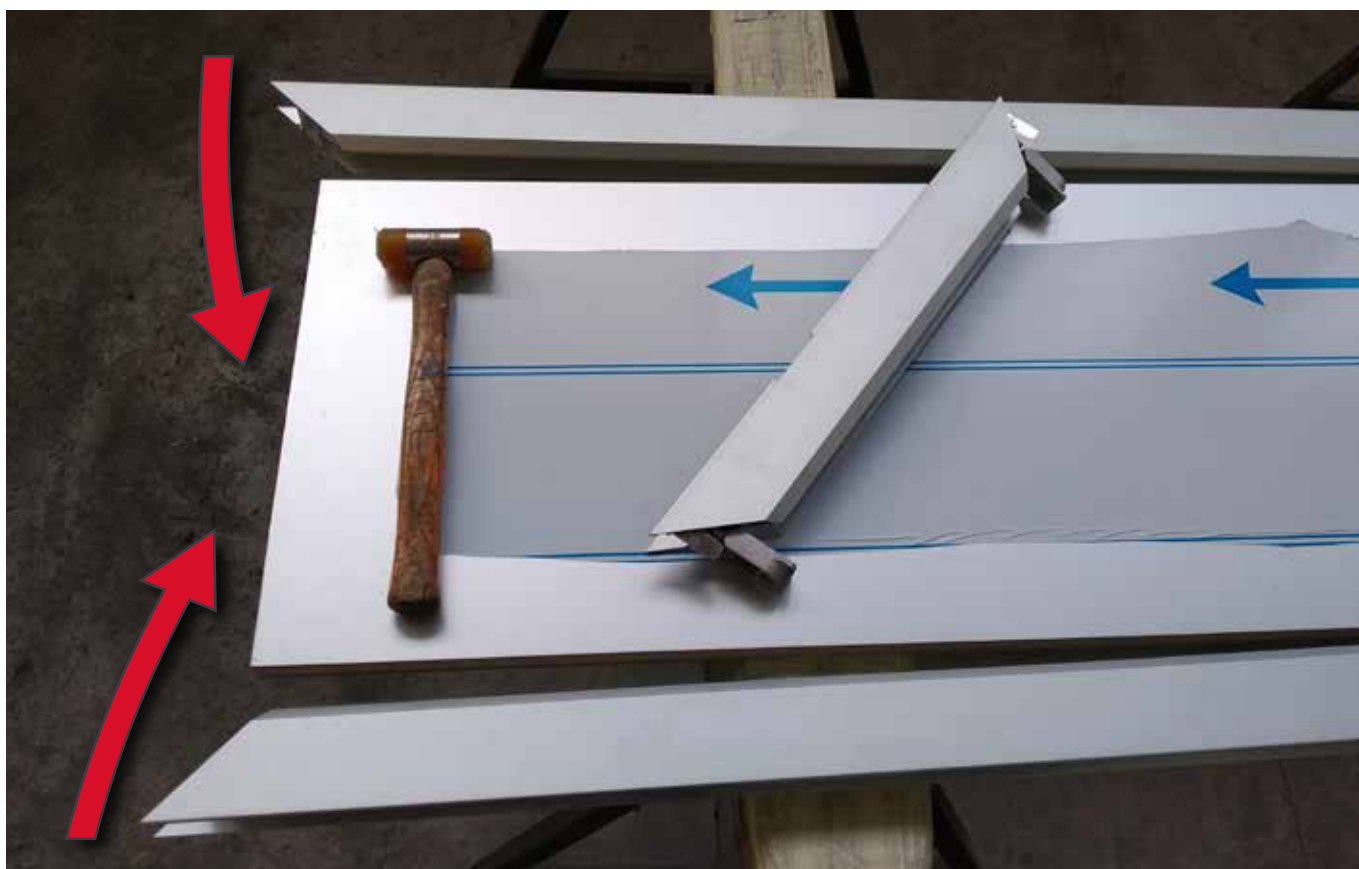


- Nachdem Sie die oberen und unteren Profile entfernt haben, verbreitern Sie die Seitenprofile und ziehen Sie das Glas / die Bleche heraus.
- Ersetzen Sie das Glas / die Bleche.

### 1.2. TÜR ZUSAMMENBAUEN



- Achten Sie bei Glastüren darauf, dass die Schutzdicken in den Profilen richtig positioniert sind.



- Setzen Sie das Glas / die Bleche in die Profile ein.



- Stellen Sie sicher, dass der Paneel korrekt ausgerichtet ist.



- Richten Sie die Profile genau an den Paneel aus.  
(manchmal ist es nützlich, vorsichtig mit einem Gummihammer zu klopfen).

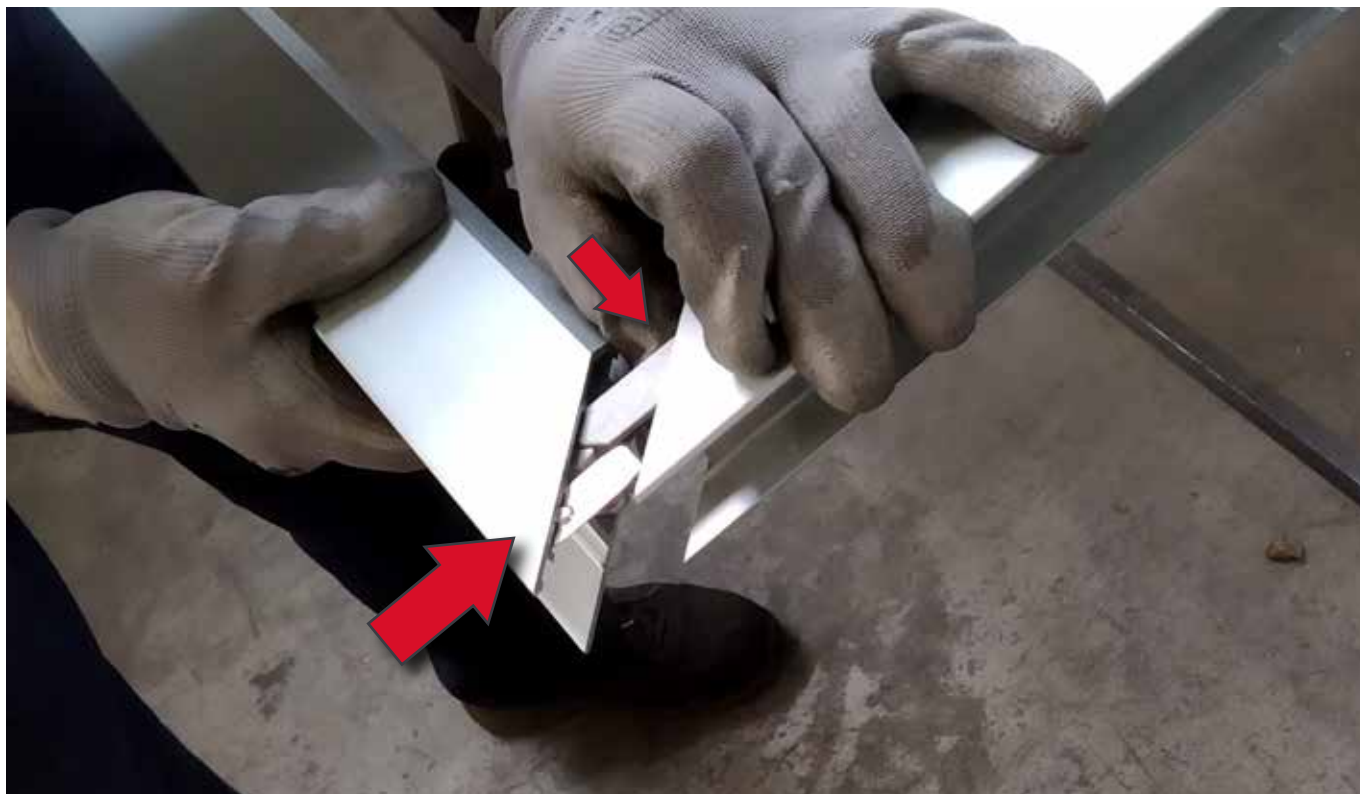




- Positionieren Sie die obere Profile neu.



- Drücken Sie die Verriegelungs- / Entriegelungstaste, um das Befestigungselement einzuführen.



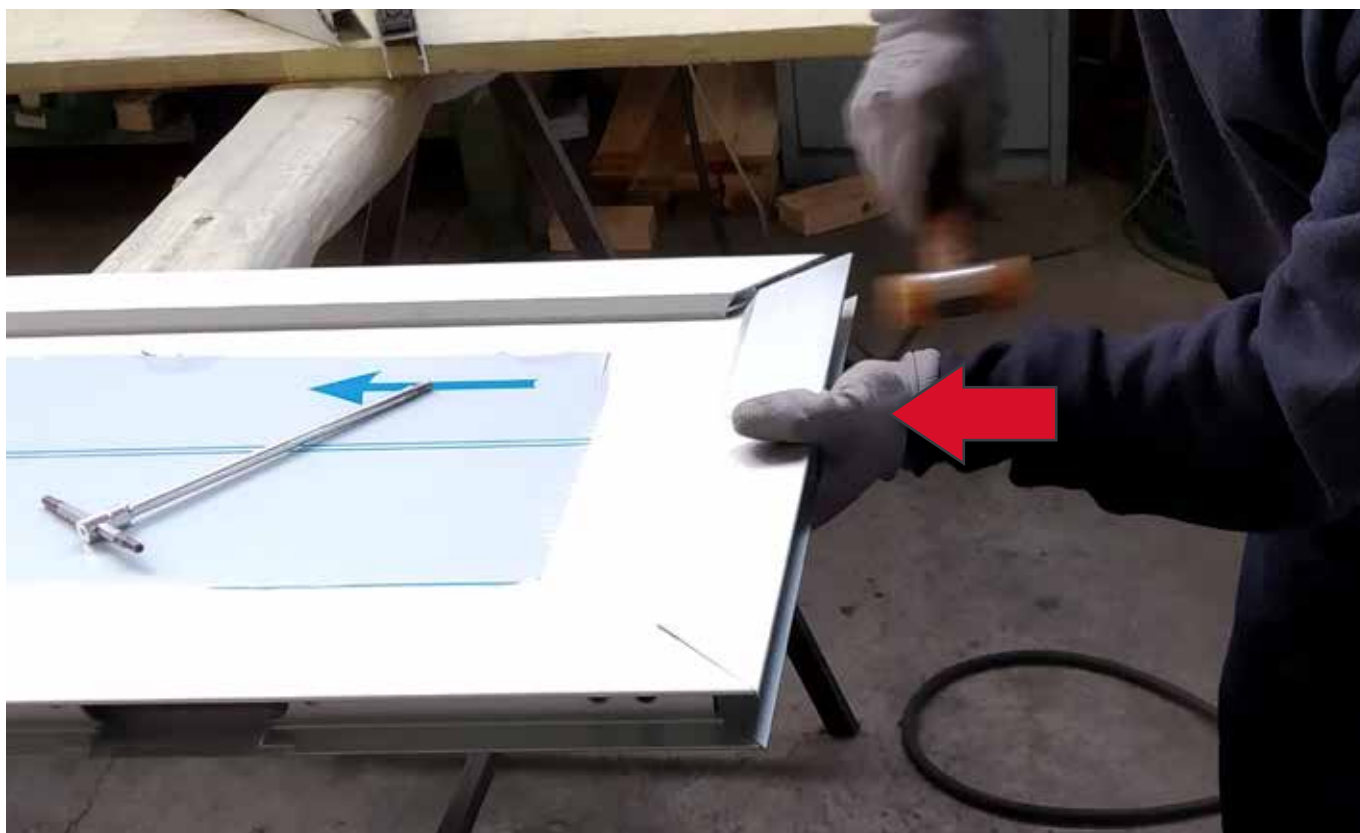
- Setzen Sie das Befestigungselement in das Profilgehäuse ein.



- Achten Sie darauf, die Folie richtig in die Nut einzulegen.

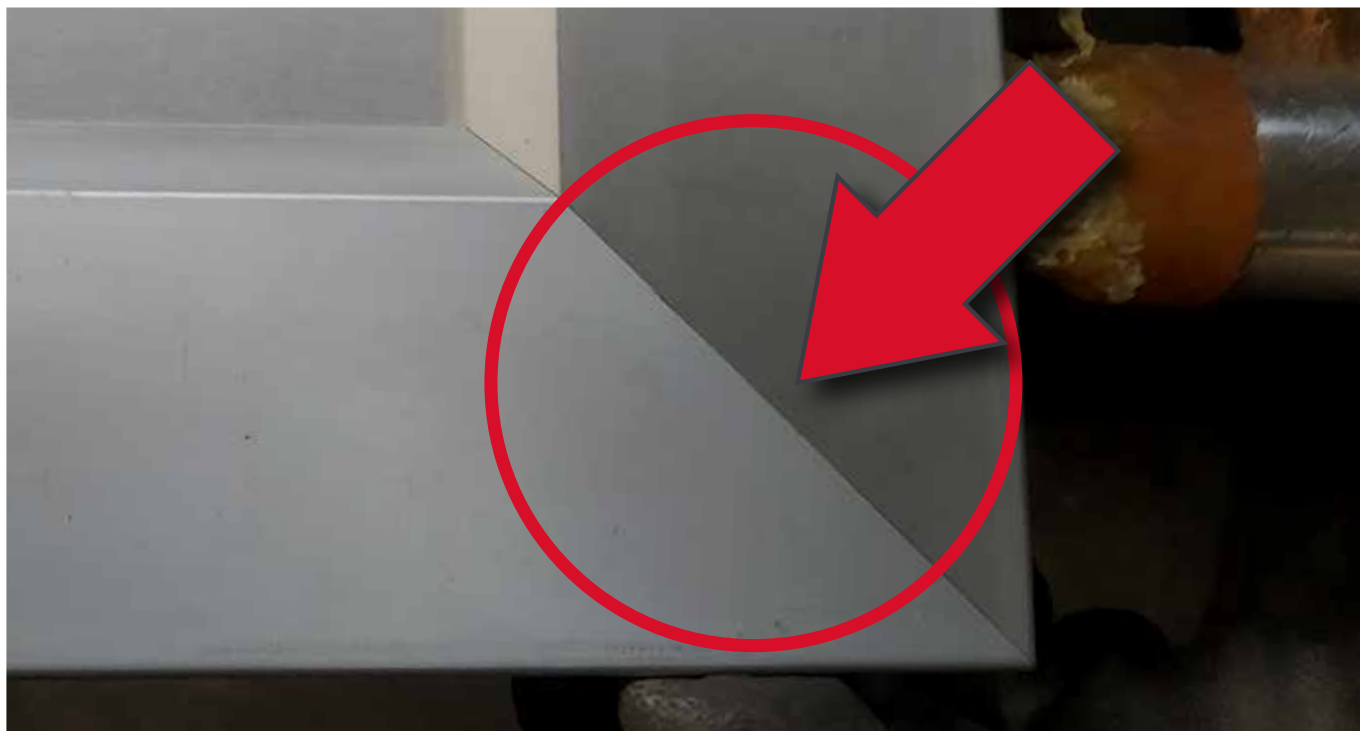


- Drücken Sie den Entriegelungsknopf und schieben Sie das Profil ganz hinein, bis es in das zweite Loch einrastet.



- Stellen Sie sicher, dass keine Lücken vorhanden sind und die Profile perfekt zusammenpassen (manchmal ist es nützlich, vorsichtig mit einem Gummihammer zu klopfen).

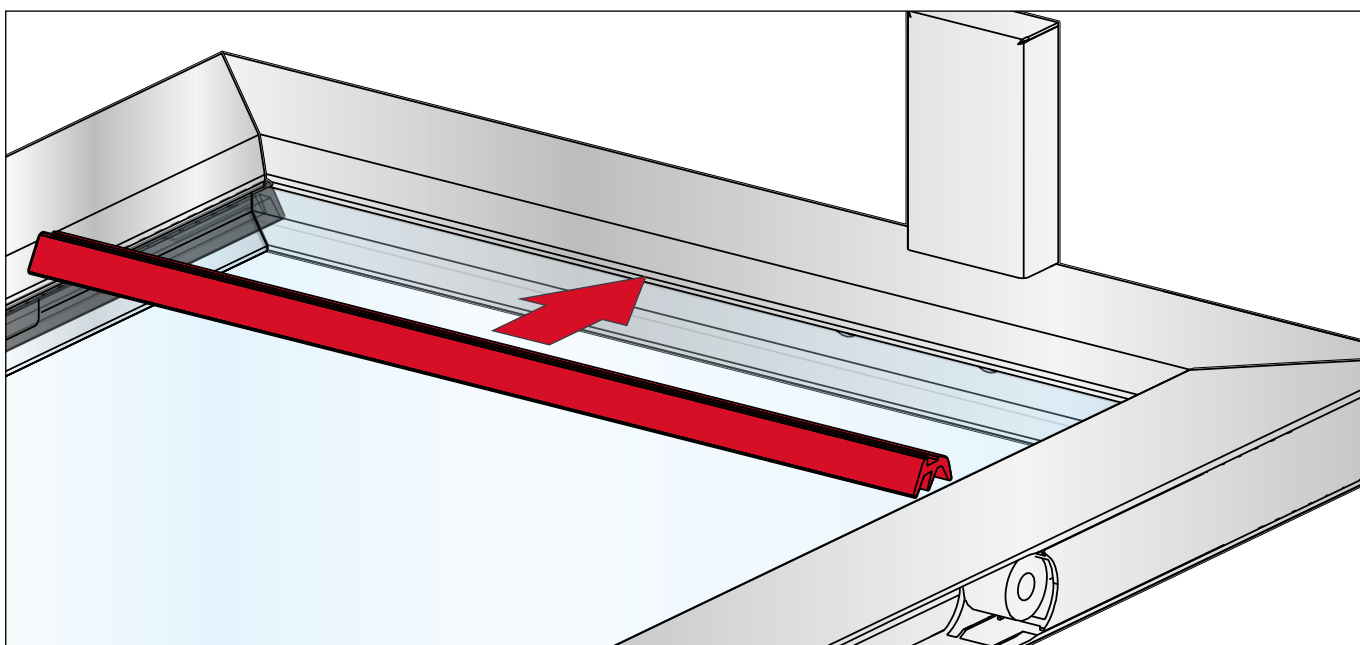




- Stellen Sie sicher, dass die Profile perfekt koplanar sind.  
(Im Bedarfsfall können Sie mit einem Gummihammer leicht auf das Gerät klopfen.)



- Alle Befestigungsschrauben festziehen.



- Bei Glasfüllung die Dichtungen allseitig wieder einsetzen.



**VORSICHT**

Die Gläser der Tür sind gemäß der Sicherheitsnorm EN81.